



# CEDAPA

CENTRE D'ÉTUDE  
POUR UN DÉVELOPPEMENT  
AGRICOLE PLUS AUTONOME

# Catalogue de formations 2026



**Pour une agriculture durable, économe et autonome**

CEDAPA – 2, avenue du Chalutier Sans Pitié 22190 PLERIN

cedapa@orange.fr  
www.cedapa.com  
02.96.74.75.50  
facebook.com/cedapa



Le CEDAPA (Centre d'Etude pour un Développement Agricole Plus Autonome) est une association créée en 1982 par des éleveur.euses des Côtes d'Armor pour étudier et promouvoir les systèmes agricoles autonomes et économes.

## Ses missions

- Promouvoir et développer les systèmes herbagers dans les Côtes d'Armor ;
- Défendre les MAEC et accompagner à l'engagement en MAEC ;
- Accompagner les éleveurs vers plus d'autonomie sur leurs fermes en individuel et en collectif ;
- Favoriser le partage d'expériences et de savoir-faire entre éleveurs ;
- Mener des études visant à améliorer les connaissances autour des systèmes herbagers et augmenter l'autonomie des fermes et des éleveurs sur des thématiques variées.

## L'accompagnement au CEDAPA

### Accompagnements collectifs :

- Animation de groupes d'échanges entre éleveurs.euses sur l'herbe ou sur des thématiques liées au système herbager.
- Organisation de formations pour des éleveurs.euses à la recherche de plus d'autonomie sur leur ferme.

### Accompagnements individuels :

- Diagnostic technico-économique visant à simuler l'impact d'une évolution vers un système plus herbager.
- Suivi annuel de pousse de l'herbe pour programmer le cycle de pâturage.
- Diagnostics d'aménagement du parcellaire (paddocks, chemin, réseaux d'eau)

# L'organigramme 2026 du CEDAPA

Eleveurs adhérents au CEDAPA

*Election lors de l'Assemblée Générale*

## Le Conseil d'Administration du CEDAPA élu pour 2026 :

- Fabrice CHARLES, président
- Charles LECONTE, vice-président
- Eric LE PARC, trésorier
- Coralie GALLAIS, secrétaire
- Nicolas ROVERC'H
- Yann LE MERDY
- Jean-Marc PINOCHET
- Félice BRANGER
- Claude LE GONIDEC

1 directeur



**Maxime Lequest**  
Réfèrent technique et  
pédagogique et handicap

- Groupes Trégor 2 et 3
- Santé animale
- Vélages groupés d'automne

07.64.44.45.06

[maxime.cedapa@orange.fr](mailto:maxime.cedapa@orange.fr)

## Equipe 2026



**Céline Boulay**  
Réfèrent administrative

- Secrétariat, comptabilité
- Gestion du personnel

02.96.74.75.50

[celine.cedapa@orange.fr](mailto:celine.cedapa@orange.fr)



**Hélène Coatmelec**  
Réfèrent technique et  
pédagogique

- Groupe Sud-ouest et Mené
- Etude économique
- Réfèrent PAC

07.64.44.44.94

[helene.cedapa@orange.fr](mailto:helene.cedapa@orange.fr)



**Inès Joffet**  
Réfèrent technique et  
pédagogique

- Secteur Est 22
- Vélages groupés de printemps
- ECHO du CEDAPA
- Petits ruminants

07.64.44.45.35

[ines.cedapa@orange.fr](mailto:ines.cedapa@orange.fr)



**Enora Le Poëc**  
Réfèrent technique et  
pédagogique

- Groupe Douron
- Biodiversité, bocage
- Bovin allaitant

07.61.52.54.45

[enora.cedapa@orange.fr](mailto:enora.cedapa@orange.fr)



**Tyfenn Ogel**  
Réfèrent technique,  
pédagogique

- Groupe Leff-Trieux
- Installation-Transmission
- Baie de St-Brieuc

07.64.44.45.21

[tyfenn.cedapa@orange.fr](mailto:tyfenn.cedapa@orange.fr)



**Anaïs Kernaléguen**  
Réfèrent technique et  
pédagogique

- Baie de St-Brieuc
- Groupe Quintin
- Projet énergie
- Communication

07.64.44.45.23

[anais.cedapa@orange.fr](mailto:anais.cedapa@orange.fr)

# S'inscrire aux formations

## A qui s'adressent nos formations ?

A des éleveuses et éleveurs de ruminants .

A des porteuses et porteurs de projets d'installation en élevage, dans les Côtes d'Armor et départements limitrophes



**98%** des participants et participantes à nos formations recommandent le CEDAPA

## Comment s'inscrire ?

- 1) **Contactez** la personne référente de la formation.
- 2) Faites part de **vos attentes** concernant le contenu et le déroulement de la formation.
- 3) La personne référente de la formation vous inscrit à la formation via le site Vivéa.
- 4) Vous recevrez un **email** vous informant de **votre pré-inscription** à la formation et vous demandant votre consentement ou non pour votre inscription. Sans **votre consentement** fait via ce mail, votre inscription n'est pas confirmée et vous ne pouvez pas participer à la formation.
- 5) Une fois votre consentement reçu et votre inscription confirmée, vous recevrez une **convention de formation** et une **convocation par mail**, de notre part.
- 6) Après la formation : une attestation de participation est délivrée sur demande.



Accompagner | Former | Cultiver l'avenir.



Vivéa fonctionne de manière dématérialisée.

Seule la feuille de présence le jour de la formation est à signer. Pour le reste, tout se fait par internet. Si vous n'avez pas encore de **compte Vivéa**, vous devez en créer un sur le site Vivéa : <https://extranet.vivea.fr/hapi/#/connexion>

Pour créer votre compte vous aurez à saisir votre prénom, nom et SIRET qui permettront à Vivéa de vous retrouver dans leur fichier.

Munissez-vous du dernier courrier envoyé par votre MSA pour enregistrer vos informations.

Créez **votre fiche**, en saisissant votre numéro SIRET :

- Si le numéro est reconnu, complétez la fiche pré-remplie ;
- Si le numéro n'est pas reconnu, contactez la délégation Ouest de VIVEA pour vérifier que vous êtes bien enregistré dans le fichier de la MSA (une mise à jour peut être nécessaire). Tel : 02 41 21 11 34

Une fois votre compte créé, vous pouvez vous **connecter** à votre espace en **saisissant votre adresse e-mail et mot de passe**.

# S'inscrire aux formations



## Quand ?

Inscription souhaitée dans l'idéal **2 semaines au plus tard avant le début de la formation.**



Si vous êtes une **personne en situation de handicap**, ou si vous souffrez d'un problème de santé particulier nécessitant une adaptation de la formation, veuillez nous en faire part lors de votre inscription.



## ATTENTION :

Toute annulation doit être signalée au responsable de la formation au plus tard 1 semaine avant le début de la formation.

La formation n'est maintenue que lorsqu'un nombre minimum de stagiaires est atteint.



 RÉPUBLIQUE FRANÇAISE

La certification qualité a été délivrée au titre de la catégorie d'action suivante: ACTIONS DE FORMATION

La certification qualité Qualiopi a été délivrée au CEDAPA en juillet 2021 au titre de la catégorie d'action suivante : actions de formation.

## Présence et annulation

Le CEDAPA se mobilise pour vous proposer, tant que possible, des **formations gratuites lorsqu'il n'y a pas d'intervenant.**

Nos formations sont majoritairement financées par les fonds Vivéa. **C'est votre présence le jour de la formation qui nous permet d'en assurer le financement.**

Toute **annulation** de dernière minute **pénalise fortement les finances du CEDAPA.**

Ainsi, nous comptons sur vous pour :

- Nous prévenir suffisamment tôt de votre inscription ;
- Eviter au maximum les annulations de dernière minute ;
- Participer aux formations et journées d'échanges proposées par le CEDAPA.

MERCI DE VOTRE COMPREHENSION !

# Financement de nos formations



## Porteurs de projet d'installation agricole :

VIVEA peut prendre en charge les formations pour les personnes

en cours d'installation agricole uniquement sous certaines conditions :

- si elles ne peuvent bénéficier de financement par un autre organisme (OPCO, Pole Emploi, Conseil Régional) ;
- si elles sont inscrites dans une démarche d'installation en agriculture avec un Plan de Professionnalisation Personnalisé (**3P**) **signé**. Les formations pour lesquelles VIVEA est sollicité doivent être prescrites dans le 3P **avant installation**.

### Justificatifs à fournir :

- Attestation des conditions d'éligibilité à VIVEA délivrée par le CEPPP (Centre d'Elaboration du Plan de Professionnalisation Personnalisé) ;
- Formulaire « Engagement du créateur ou repreneur d'exploitation agricole » ;
- PPP signé des 2 conseillers et du porteur de projet ;
- Les justificatifs de refus de toute autre source de financement (copie d'écran de vos droits CPF...)

**Contactez-nous pour préciser les modalités de votre participation !**

## Pour tous les contributeurs VIVEA :

Chaque agriculteur contributeur VIVEA dispose au maximum de **2 000 €** de prise en charge par an pour se former (ce qui correspond à environ 15 jours de formation). Vous pouvez consulter votre crédit disponible directement depuis votre espace extranet VIVEA.

## Aide au remplacement :

Vous pouvez bénéficier d'une aide de **112,50 € par jour** pour vous faire remplacer lorsque vous participez à une formation. Ce remplacement peut avoir lieu jusqu'à 3 mois après le jour de la formation.

Renseignements au SDAEC : 02 96 79 23 30.

**Crédit d'impôt :** Non renouvelé depuis le 01/01/2025

## Formation avec intervenant extérieur :

Pour toutes les formations organisées par le CEDAPA avec intervenant extérieur, une **contribution de 5 € par heure de formation** vous sera demandée.



# Pourquoi adhérer au CEDAPA ?

- Pour échanger et se former dans les **groupes** locaux et thématiques (3 à 6 journées par an)
- Pour participer aux **formations** départementales
- Pour avoir un tarif préférentiel d'abonnement à **l'Echo du CEDAPA** – revue technique bimensuelle
- Pour être **accompagné individuellement** à la gestion du pâturage
- Pour participer à un **voyage** d'étude, à des journées **régionales**...
- Pour participer aux **commissions** du CEDAPA, à l'Assemblée Générale, contribuer à la **vie de l'association** !
- Pour bénéficier d'un accès à **Ferti'Adage**, logiciel de plan prévisionnel de fumure
- Pour recevoir la **newsletter** du CEDAPA



## 2 Formules d'adhésion selon les cas !

**Adhésion à 125 € par ferme**  
+ 25 € par associé.e supplémentaire

### ***Pour qui ?***

Les fermes en élevage bovin lait,  
en renouvellement d'adhésion.

### Exemple :

GAEC à 2 associés : 125 € + 25 € = 150 €

**Adhésion à 75 € par ferme**  
+ 25 € par associé.e supplémentaire

### ***Pour qui ?***

- Une 1<sup>ère</sup> adhésion ;
- Les fermes en élevage bovin allaitant, ovin ou caprin lait, ovin viande ;
- Les porteurs de projet d'installation ;
- Les agriculteurs retraités.



**Retrouvez le bulletin d'adhésion  
sur notre site internet**

<https://www.cedapa.com/>

**à la page « Adhérer »**

**ou demandez-le par mail à**

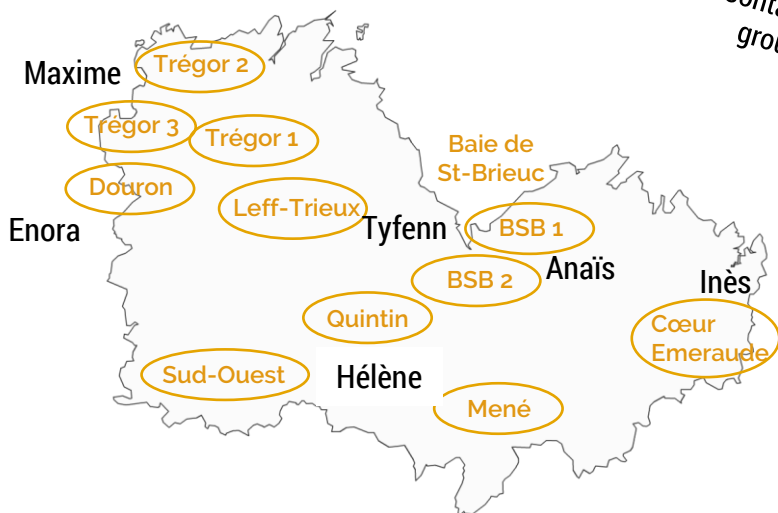
[celine.cedapa@orange.fr](mailto:celine.cedapa@orange.fr)

# Des groupes d'échanges

**Pour se former, échanger, travailler en groupe et évoluer ensemble vers une agriculture plus autonome et économe**

Les groupes se rencontrent entre 1 et 6 fois dans l'année, sur les fermes des membres du groupe, pour échanger sur la gestion du pâturage ou toute autre thématique en lien avec les systèmes herbagers.

## 11 groupes locaux « herbe » :



*Contactez l'animateur.rice du groupe de votre territoire*



## et 4 groupes thématiques :



**Bovins allaitants**

Animatrice : Enora



**Vêlages groupés de printemps**

Animatrice : Inès



**Ovin lait**

Animatrice : Inès



**Vêlages groupés d'automne**

Animateur : Maxime



# Des groupes d'échanges

## Les thématiques que vous pouvez aborder en groupe

Les animateurs et animatrices des groupes locaux sont à l'écoute des besoins et envies des membres du groupe pour proposer des sujets à aborder pour progresser collectivement. Voici une liste de thèmes régulièrement proposés en groupe :

	<b>Rallye herbe</b> Tour d'herbe sur une ferme, bilan d'étape de la situation du pâturage à différentes périodes : au déprimage ; à la pleine pousse ; à l'été ; et à l'automne. Possibilité de faire un bilan fourrager
	<b>Elevage des génisses en système herbager</b> Du plan lacté aux rations des plus grandes génisses, mise à l'herbe. Gestion du parasitisme, immunité des jeunes
	<b>Adapter son élevage herbager au changement climatique</b> Comment le changement climatique se traduit sur vos fermes ? Et à l'avenir quels leviers pour s'adapter au changement climatique ?
	<b>Ration hivernale</b> Analyse des rations d'hiver des membres du groupe, rappels sur l'équilibre d'une ration
	<b>Réduire ses consommations d'eau et d'énergie</b> Analyses des factures de fioul, d'électricité, consommations d'eau, échanges sur les leviers pour réduire ses consommations
	<b>Analyse technico-économique</b> Echange sur les résultats de l'année comptable passée, analyse d'indicateurs, sur quels aspects les membres du groupe ont envie de progresser ?
	<b>Voyage d'étude</b> Rien de tel qu'un périple entre agriculteurs.rices pour aller découvrir ensemble d'autres pratiques dans une autre région. Ces voyages offrent une prise du recul, permettent de rester curieux sur ce qui se pratique ailleurs, et de faire plus ample connaissance entre membres d'un groupe ! A vos idées pour le prochain voyage CEDAPA !

N'hésitez pas à nous partager vos envies et idées !



# Sommaire des formations CEDAPA 2026

## SYSTÈME HERBAGER

Gestion de l'herbe et du pâturage sur l'année - bases	p. 11
Gestion de l'herbe et du pâturage sur l'année - perfectionnement	p. 12
<b>[MAEC]</b> Prolonger la productivité de ses prairies – outil mission PERPET	p. 13
Maîtriser la fertilisation et les amendements de ses prairies	p. 14
Semer ses prairies sous couvert	p. 15

## TROUPEAU

Dresser son chien de troupeau - bases	p. 16
Dresser son chien de troupeau - perfectionnement	p. 17
Ethologie : mieux comprendre le comportement de ses bovins	p. 18
Élever les veaux sous la mère en système bovin lait	p. 19
Oser la monotraite en système herbager	p. 20

## SANTÉ ANIMALE

Acupuncture - initiation	p. 21
Homéopathie - perfectionnement	p. 22
Gestion de problématique santé en élevage ovin lait	p. 23
Maîtriser les risques sanitaires sur son élevage	p. 24

## LOUP

Anticiper les mesures de protection face aux risques de prédation – niv. 1	p. 25
Anticiper les mesures de protection face aux risques de prédation – niv. 2	p. 26
Intégrer un chien de protection dans son troupeau	p. 27
Clôtures de dissuasion	p. 28

## BIODIVERSITÉ

<b>[MAEC]</b> Gestion durable des haies	p. 29
<b>[MAEC]</b> Favoriser la biodiversité sur sa ferme	p. 30
Valoriser les espaces naturels par le pâturage	p. 31

## ECONOMIE – ADMINISTRATIF

Faire son plan de fumure soi-même avec l'outil FERTIADAGE	p. 32
Réaliser des échanges parcellaires pour augmenter son accessible	p. 33

## ÉNERGIE – CHANGEMENT CLIMATIQUE

Economiser l'électricité du bloc traite	p. 34
---	-------

## Contenu et moyens pédagogiques

### Jour 1 :

- Présentation des intérêts et limites des systèmes herbagers
- Raisonner son système herbager
- Aménager son parcellaire : dimension des paddocks, chemins et réseaux d'eau
- Visite de ferme

### Jour 2 :

- Les bases de la pousse de l'herbe
- Gérer le pâturage sur l'année
- Fertilisation des prairies
- Espèces et variétés : reconnaissance prairiale

### Moyens pédagogiques :

Diaporama, échanges entre bénéficiaires et exercices pratiques

### Modalités d'évaluation :

Auto-évaluation

## Objectifs :

- Savoir situer son système au sein des systèmes herbagers
- Comprendre les mécanismes de pousse de l'herbe et les aménagements de parcellaire pour optimiser la gestion de l'herbe et du pâturage
- Avoir des repères clés de gestion de l'herbe et de reconnaissance prairiale



Si vous êtes une **personne en situation de handicap**, ou si vous souffrez d'un problème de santé particulier nécessitant une adaptation de la formation, veuillez nous en faire part lors de votre inscription.



## Informations pratiques

**Lieu :** PLERIN (à définir selon les inscrits)

**Date :** Jeudi 26/02/26 & jeudi 19/03/26  
**Horaires :** 10h-17h30

**Durée :** 14h00

**Contribution stagiaire :** 0 €

**Prérequis :** Aucun

**Taux de satisfaction :** 96 %

**Taux d'acquisition de compétences :** 97,5 %

## RENSEIGNEMENT ET INSCRIPTIONS

Maxime LEQUEST  
02 96 74 75 50

[maxime.cedapa@orange.fr](mailto:maxime.cedapa@orange.fr)

**Inscription jusqu'au 12/02/2026**

## Contenu et moyens pédagogiques

### Retours sur certains points clés :

- Aménager son parcellaire : dimension des paddocks, chemins et réseaux d'eau
- Les bases de la pousse de l'herbe
- Gérer le pâturage sur l'année
- Fertilisation des prairies
- Espèces et variétés : reconnaissance prairiale

### Zoom sur vos questions et retours d'expériences sur les dernières années

### Moyens pédagogiques :

Diaporama, échanges entre bénéficiaires et exercices pratiques

### Modalités d'évaluation :

Auto-évaluation

## Objectifs : Se perfectionner

- Comprendre les mécanismes de pousse de l'herbe et les aménagements de parcellaire pour optimiser la gestion de l'herbe et du pâturage
- Avoir des repères clés de gestion de l'herbe et de reconnaissance prairiale

### Avoir des réponses à vos questions concrètes



Si vous êtes une **personne en situation de handicap**, ou si vous souffrez d'un problème de santé particulier nécessitant une adaptation de la formation, veuillez nous en faire part lors de votre inscription.



**Une formation construite sur mesure pour répondre à vos questions !**

## Informations pratiques

**Lieu :** PLERIN (à définir selon les inscrits)

**Date :** Jeudi 29/01/2026

**Horaires :** 10h-17h30

**Durée :** 7h00

**Contribution stagiaire :** 0 €

**Prérequis :** Aucun

**Taux de satisfaction :** ND

**Taux d'acquisition de compétences :** ND

## RENSEIGNEMENT ET INSCRIPTIONS

Maxime LEQUEST

02 96 74 75 50

[maxime.cedapa@orange.fr](mailto:maxime.cedapa@orange.fr)

**Inscription jusqu'au 15/01/2026**

**Contenu et moyens pédagogiques**

- Définir les fonctions attendues d'une prairie dans son système
- Prendre conscience des avantages à faire vieillir ses prairies
- Connaître les bases de la reconnaissance prairiale
- Poser un diagnostic collectif d'une prairie qui pose question avec l'outil Mission PERPET®
- Elaborer des pistes d'amélioration pour « redynamiser » une prairie

**Moyens pédagogiques :**

Diaporama, échanges entre bénéficiaires et exercices pratiques

**Modalités d'évaluation :**

Auto-évaluation

**Objectifs :**

- Comprendre **pourquoi et comment allonger la durée de vie des prairies** d'association graminées légumineuses
- Connaître les bases de la **reconnaissance prairiale**



Si vous êtes une **personne en situation de handicap**, ou si vous souffrez d'un problème de santé particulier nécessitant une adaptation de la formation, veuillez nous en faire part lors de votre inscription.

**Informations pratiques**

**Lieu :** Sur la ferme d'un.e participant.e

**Date :** Mardi 5 mai 2026

**Horaires :** 10h-17h30

**Durée :** 7h00

**Contribution stagiaire :** 0 €

**Prérequis :** Aucun

**Taux de satisfaction :** 89 %

**Taux d'acquisition de compétences :** 89 %

**RENSEIGNEMENT ET INSCRIPTIONS**

Hélène COATMELEC

02 96 74 75 50

[helene.cedapa@orange.fr](mailto:helene.cedapa@orange.fr)

**Inscription jusqu'au 21/04/2026**

## Contenu et moyens pédagogiques

- Apprendre à lire une analyse de sol
- Les principes de base de la fertilisation des sols
- Les besoins des prairies
- Retours sur l'étude Fertipât
- Echanges entre bénéficiaires sur les pratiques mises en place et retours d'expériences

### Moyens pédagogiques :

Diaporama, échanges entre bénéficiaires et exercices pratiques

### Modalités d'évaluation :

Auto-évaluation

## Objectifs :

- Comprendre les bases de la fertilisation adaptée aux prairies
- Identifier en quoi la fertilisation peut-être un facteur de pérennité des prairies

## Avoir des réponses à vos questions concrètes



Si vous êtes une **personne en situation de handicap**, ou si vous souffrez d'un problème de santé particulier nécessitant une adaptation de la formation, veuillez nous en faire part lors de votre inscription.



## Informations pratiques

**Lieu :** PLERIN (à définir selon les inscrits)

**Date :** Mardi 15/09/2026

**Horaires :** 10h-17h30

**Durée :** 7h00

**Contribution stagiaire :** 0 €

**Prérequis :** Aucun

**Taux de satisfaction :** ND

**Taux d'acquisition de compétences :** ND

## RENSEIGNEMENT ET INSCRIPTIONS

Maxime LEQUEST

02 96 74 75 50

[maxime.cedapa@orange.fr](mailto:maxime.cedapa@orange.fr)

**Inscription jusqu'au 01/09/2026**



## Objectifs :

- Comprendre les modalités et facteurs de réussite et d'échec de l'implantation de prairies sous couvert
- Avoir toutes les clés en main pour appliquer cette pratique en cohérence avec son système



Si vous êtes une **personne en situation de handicap**, ou si vous souffrez d'un problème de santé particulier nécessitant une adaptation de la formation, veuillez nous en faire part lors de votre inscription.



## Contenu et moyens pédagogiques

- Quels effets de mon choix céréales, protéagineux et de mon mélange prairial sur : mon couvert (rendement, qualité, etc.) et la prairie par la suite (rendement, qualité, composition botanique, pérennité, etc.) ?
- Comment déterminer le bon stade et le bon mode de récolte ?
- Témoignages, mise en commun des pratiques des bénéficiaires
- Visite de ferme : état des lieux d'une prairie implantée sous couvert

**Moyens pédagogiques :** Diaporama, échanges entre les bénéficiaires, ferme support

**Modalités d'évaluation :** Auto-évaluation

**Intervenant :** Julien Fortin, responsable de la ferme expérimentale de Thorigné d'Anjou

## Informations pratiques

*Lieu :* à définir selon les inscrits

*Date :* Mardi 08/09/2026

*Horaires :* 10h-17h30

*Durée :* 7h00

*Contribution stagiaire :* 35 €

*Prérequis :* Aucun

*Taux de satisfaction :* ND

*Taux d'acquisition de compétences :* ND



## RENSEIGNEMENT ET INSCRIPTIONS

Tyfenn OGEL

02 96 74 75 50

[tyfenn.cedapa@orange.fr](mailto:tyfenn.cedapa@orange.fr)

**Inscription jusqu'au 25/08/2026**



## Objectifs :

- Etre capable de dresser son chien
- Etre capable de conduire un troupeau avec son chien



Si vous êtes une **personne en situation de handicap**, ou si vous souffrez d'un problème de santé particulier nécessitant une adaptation de la formation, veuillez nous en faire part lors de votre inscription.



## Informations pratiques

**Lieux :** Sur la ferme des inscrits

**Dates :** Jeudi 05/03/26 ; Vendredi 20/03/26 ; Mardi 14/04/26 ; Jeudi 21/05/26

**Horaires :** 10h-17h30

**Durée :** 28h00

**Contribution stagiaire :** 140 €

**Prérequis :** Avoir un chien âgé d'1 an min

**Taux de satisfaction :** 92 %

**Taux d'acquisition de compétences :** 92 %

## Contenu et moyens pédagogiques

### Jours 1 et 2 :

- Comprendre les bases du chien de troupeau : génétique, race, lignée...
- Connaître les conditions d'une bonne relation éleveur-chien
- Mettre en valeur l'instinct et les qualités du chien
- Dressage de base : Stop/rappel/marche au pied

### Jour 3 et 4 :

- Perfectionnement des ordres de base
- Positionnement du maître et du chien : travail en cercle, alignement...
- Gestion de situations particulières : directions, allures, déplacements

### Moyens pédagogiques :

Apports théoriques, échanges entre bénéficiaires, exercices pratiques avec son chien

**Modalités d'évaluation :** Auto-évaluation

### Intervenant :

Guy Martinon, Association Border Collie 22

## RENSEIGNEMENT ET INSCRIPTIONS

Anaïs KERNALEGUEN

02 96 74 75 50

[anaïs.cedapa@orange.fr](mailto:anaïs.cedapa@orange.fr)

**Inscription jusqu'au 19/02/2026**

## Contenu et moyens pédagogiques

### Jour 1 :

- Rappels sur la mise en valeur de l'instinct du chien
- Rappels sur le dressage de base du chien : stop, rappel, marche au pied
- Analyse de vos progrès et identification de marge d'amélioration

### Jour 2 :

- Rappels sur le travail au troupeau
- Rappels sur les ordres de déplacement
- Perfectionnement sur le travail de conduite en conditions réelles

### Moyens pédagogiques :

Echanges entre bénéficiaires et exercices pratiques

### Modalités d'évaluation :

Auto-évaluation

### Intervenant :

Guy Martinon, Association Border Collie 22

## Objectifs :

- Se perfectionner dans le dressage de son chien de troupeau
- Se perfectionner dans la conduite de son chien de troupeau



Si vous êtes une **personne en situation de handicap**, ou si vous souffrez d'un problème de santé particulier nécessitant une adaptation de la formation, veuillez nous en faire part lors de votre inscription.



## Informations pratiques

**Lieux :** Sur 2 fermes parmi les inscrits

**Dates :** Mardi 31/03/26 et Mardi 21/04/26  
**Horaires :** 10h-17h30

**Durée :** 14h00

**Contribution stagiaire :** 70 €

**Prérequis :** Aucun

**Taux de satisfaction :** ND

**Taux d'acquisition de compétences :** ND

## RENSEIGNEMENT ET INSCRIPTIONS

Maxime LEQUEST  
02 96 74 75 50

[maxime.cedapa@orange.fr](mailto:maxime.cedapa@orange.fr)

**Inscription jusqu'au 17/03/2025**



## Contenu et moyens pédagogiques

- Apports théoriques sur l'éthologie en élevage bovin (études)
- Besoins fondamentaux et domaine vital en milieu naturel et artificiel
- Comparaison des mondes sensoriels humain et bovin
- Mise en pratique : travail sur le jeune bovin

### Moyens pédagogiques :

Diaporama, études, échanges entre bénéficiaires, observation et pratique sur le troupeau.

**Modalités d'évaluation :** Auto-évaluation

**Intervention :** Pauline Garcia, comportementaliste animalière et éleveuse de vaches Salers - formatrice en éthologie appliquée

## Objectifs :

- Adapter ses gestes et comportements : prise en compte de la perception du bovin dans les 5 sens et des différences de perception homme/bovin
- Améliorer la sécurité de ses interventions



Si vous êtes une **personne en situation de handicap**, ou si vous souffrez d'un problème de santé particulier nécessitant une adaptation de la formation, veuillez nous en faire part lors de votre inscription.



## Informations pratiques

*Lieu :* Sur une ferme parmi les inscrits

*Date :* Mardi 30 juin 2026

*Horaires :* 10h-17h30

*Durée :* 7h00

*Contribution stagiaire :* 35 €

*Prérequis :* Aucun

*Taux de satisfaction :* ND

*Taux d'acquisition de compétences :* ND

## RENSEIGNEMENT ET INSCRIPTIONS

Inès JOFFET

02 96 74 75 50

[ines.cedapa@orange.fr](mailto:ines.cedapa@orange.fr)

**Inscription jusqu'au 16/06/2026**

## Contenu et moyens pédagogiques

- Analyser les objectifs, atouts et inconvénients des différentes pratiques d'allaitement des veaux
- Relations mères/veaux naturelles : avantages physiologiques, éducation, apprentissage
- Conséquences économiques (lait vendu en moins VS santé, longévité des vaches) et impacts sur les aspects travail pour l'éleveur.euse
- En pratique : partage des méthodes pour adoption, gestion des veaux dans le troupeau, domestication, sevrage...
- Observations in situ

### Moyens pédagogiques :

Diaporama, articles, échanges entre bénéficiaires, ferme support et observations

**Modalités d'évaluation :** Auto-évaluation

## Objectif :

Améliorer ou découvrir les pratiques d'élevage de veaux laitiers avec leurs mères



Si vous êtes une **personne en situation de handicap**, ou si vous souffrez d'un problème de santé particulier nécessitant une adaptation de la formation, veuillez nous en faire part lors de votre inscription.



## Informations pratiques

**Lieu :** A définir en fonction des participants

**Date :** Jeudi 11 juin 2026

**Horaires :** 10h-17h30

**Durée :** 7h00

**Contribution stagiaire :** 0 €

**Prérequis :** Aucun

**Taux de satisfaction et d'acquisition de compétences :** Non connu

## RENSEIGNEMENT ET INSCRIPTIONS

Anaïs KERNALEGUEN

02 96 74 75 50

[anaïs.cedapa@orange.fr](mailto:anaïs.cedapa@orange.fr)

**Inscription jusqu'au 28/05/2026**



## Contenu et moyens pédagogiques

- Témoignage d'un.e éleveur.euse qui a passé son troupeau en monotraite
- Présentation des résultats de recherche sur la station de Trévarex
- Analyse des atouts et inconvénients de la monotraite annuelle et partielle
- Retours sur les résultats technico-économiques de la monotraite
- Simulation technico-économique sur les fermes des stagiaires
- Echanges d'expériences pratiques entre éleveurs

Moyens pédagogiques :

Diaporama, échanges entre bénéficiaires et exercices pratiques

Modalités d'évaluation :

Auto-évaluation

## Objectifs :

- Comprendre l'organisation du système en monotraite
- Analyser les conséquences technico-économiques de ce système



Si vous êtes une **personne en situation de handicap**, ou si vous souffrez d'un problème de santé particulier nécessitant une adaptation de la formation, veuillez nous en faire part lors de votre inscription.



## Informations pratiques

*Lieu :* PLERIN (ou autre lieu selon les inscriptions)

*Date :* Mardi 15 décembre 2026

*Horaires :* 10h-17h30

*Durée :* 7h00

*Contribution stagiaire :* 0 €

*Prérequis :* Aucun

*Taux de satisfaction :* 89 %

*Taux d'acquisition de compétences :* 100%

RENSEIGNEMENT ET  
INSCRIPTIONS

Hélène COATMELEC

02 96 74 75 50

[helene.cedapa@orange.fr](mailto:helene.cedapa@orange.fr)

**Inscription jusqu'au 01/12/2026**



Accompagner | Former | Cultiver l'avenir.





## Objectif :

Développer une approche bienveillante de la relation éleveur/animal pour soigner efficacement et sans danger selon les principes de médecine chinoise



## Une formation de 3 journées pour découvrir l'acupuncture en élevage !

Si vous êtes une **personne en situation de handicap**, ou si vous souffrez d'un problème de santé particulier nécessitant une adaptation de la formation, veuillez nous en faire part lors de votre inscription.



## Informations pratiques

**Lieux :** sur 3 fermes des participants

**Dates :** Jeudi 17/09/2026  
Jeudi 01/10/2026  
Lundi 09/11/2026

**Horaires :** 10h-17h30

**Durée :** 21h00 (3 journées de 7h)

**Contribution stagiaire :** 105 €

**Pré-requis :** Aucun

**Taux de satisfaction et d'acquisition de compétences :** Non connu

## Contenu et moyens pédagogiques

- Comprendre les grands principes de l'acupuncture, en médecine chinoise.
- Développer ses capacités de diagnostic d'un problème sur l'animal et découvrir les points et gestes d'acupuncture adaptés à l'animal
- Envisager un usage de l'acupuncture sur les pathologies d'élevage du quotidien et en situation d'urgence

### Moyens pédagogiques :

Diaporama, articles, témoignages et échanges entre bénéficiaires, ferme support et observations

### Modalités d'évaluation :

Auto-évaluation

### Intervention :

Nayla **Cherino Parra**, vétérinaire spécialisée en acupuncture en élevage

## RENSEIGNEMENT ET INSCRIPTIONS

Anaïs KERNALEGUEN  
02 96 74 75 50

[anaïs.cedapa@orange.fr](mailto:anaïs.cedapa@orange.fr)

**Inscription jusqu'au 03/09/2026**



## Contenu et moyens pédagogiques

- Les substances homéopathiques unitaires.
- L'approche individu par individu : augmenter la dilution pour s'adresser à un tempérament.
- Contenu par demi-journée : tempéraments et constitutions ; les outils contre l'inflammation ; les médicaments unitaires ; cas de la diarrhée chez le veau.

### Moyens pédagogiques :

Diaporama, témoignages, échanges entre bénéficiaires, manipulation de produits homéopathiques.

**Modalités d'évaluation :** Auto-évaluation

### Intervention :

Céline Peudpièce, docteur vétérinaire spécialiste des médecines alternatives

## Objectifs :

Aller plus loin dans la pratique de l'homéopathie :

- S'approprier l'approche unitaire de l'homéopathie : soigner avec une substance.
- Découvrir l'approche de soin individu par individu.



Si vous êtes une **personne en situation de handicap**, ou si vous souffrez d'un problème de santé particulier nécessitant une adaptation de la formation, veuillez nous en faire part lors de votre inscription.



## Informations pratiques

**Lieux :** A définir (en salle et/ou sur une ferme parmi les inscrits)

**Dates :** 2 jours entre mi-sept. et mi-nov.  
**Horaires :** 10h-17h30

**Durée :** 14h00

**Contribution stagiaire :** 70€

**Prérequis :** Aucun

**Taux de satisfaction et d'acquisition de compétences :** Non connu

## RENSEIGNEMENT ET INSCRIPTIONS

Inès JOFFET

02 96 74 75 50

[ines.cedapa@orange.fr](mailto:ines.cedapa@orange.fr)

**Inscription jusqu'au 01/09/2026**



## Contenu et moyens pédagogiques

- Apports théoriques sur la période physiologique étudiée et/ou sur les risques de santé associés : diagnostic, soins, ce qu'il faut avoir dans sa pharmacie.
- Manipulation du troupeau : apprendre les gestes de soins à ses animaux.

### Moyens pédagogiques :

Diaporama, témoignages, échanges entre bénéficiaires, pratique sur le troupeau.

Modalités d'évaluation : Auto-évaluation

Intervention : d'un.e docteur vétérinaire

## Objectif :

Aborder une thématique précise en santé animale chez la brebis laitière : apports théoriques et pratiques des soins sur le troupeau.

**Formation proposée 1 fois par an aux éleveurs ovin lait du Cedapa.**



## Informations pratiques

*Lieu :* Sur une ferme en ovin lait à définir

*Dates :* 2 jours entre octobre et décembre  
*Horaires :* 10h-17h30

*Durée :* 14h00

*Contribution stagiaire :* 70€

*Prérequis :* Aucun

*Taux de satisfaction :* 96%  
*Taux d'acquisition de compétences :* 93%

Si vous êtes une **personne en situation de handicap**, ou si vous souffrez d'un problème de santé particulier nécessitant une adaptation de la formation, veuillez nous en faire part lors de votre inscription.



## RENSEIGNEMENT ET INSCRIPTIONS

Inès JOFFET

02 96 74 75 50

[ines.cedapa@orange.fr](mailto:ines.cedapa@orange.fr)

**Inscription jusqu'au 15/09/2026**



## Contenu et moyens pédagogiques

- Pathologies actuelles en élevage : présentation des mécanismes physiologiques en jeu
- Apports théoriques sur les facteurs de risques sanitaires
- Cas-type sur la ferme d'accueil : visite et proposition de solutions concrètes

### Moyens pédagogiques :

Diaporama, échanges entres bénéficiaires et visite d'une ferme support

### Modalités d'évaluation :

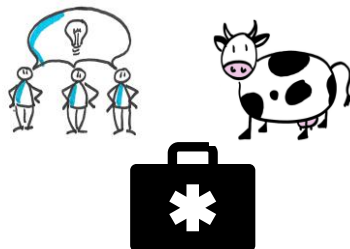
Auto-évaluation


**Intervention :** Amélie Jolivel, docteur vétérinaire au cabinet Arcalys

## Objectifs :

Mieux prévenir et maîtriser les risques sanitaires sur son élevage :

- Comprendre les mécanismes physiologiques des pathologies d'élevage actuelles
- Identifier les facteurs de risques sanitaires sur sa ferme et savoir prévenir le risque



Si vous êtes une **personne en situation de handicap**, ou si vous souffrez d'un problème de santé particulier nécessitant une adaptation de la formation, veuillez nous en faire part lors de votre inscription. 

## Informations pratiques

*Lieu :* Sur une ferme parmi les inscrits

*Date :* Jeudi 2 avril 2026

*Horaires :* 10h-17h30

*Durée :* 7h00

*Contribution stagiaire :* 35€

*Prérequis :* Aucun

*Taux de satisfaction et d'acquisition de compétences :* Non connu

## RENSEIGNEMENT ET INSCRIPTIONS

Inès JOFFET

02 96 74 75 50

[ines.cedapa@orange.fr](mailto:ines.cedapa@orange.fr)

**Inscription jusqu'au 19/03/2026**



Accompagner. Former. Cultiver l'avenir.



## Contenu et moyens pédagogiques

- Présentation générale sur le comportement du loup et ses indices de présence
- Actualité sur le suivi et les démarches administratives en Bretagne en cas d'attaque
- Présentation des différents moyens de protections testés sur les fermes d'élevage en système herbager
- Diagnostic de vulnérabilité en collectif

### Moyens pédagogiques :

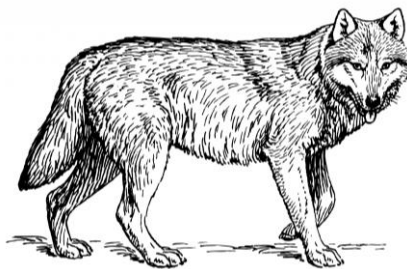
PPT, Apports théoriques, échanges entre bénéficiaires, visites de ferme

### Modalités d'évaluation

Auto-évaluation

## Objectifs :

- Savoir reconnaître les indices de présence du loup
- Analyser les éléments à risques sur la ferme pour les mesures de protection



Si vous êtes une **personne en situation de handicap**, ou si vous souffrez d'un problème de santé particulier nécessitant une adaptation de la formation, veuillez nous en faire part lors de votre inscription.



## Informations pratiques

*Lieu :* A définir selon les participants

*Date :* **Mardi 10 février 2026**

*Horaires :* 10h-17h30

*Durée :* **7h00**

*Contribution stagiaire :* 0 €

*Prérequis :* **Aucun**

*Taux de satisfaction :* **85 %**

*Taux d'acquisition de compétences :* **81 %**



## RENSEIGNEMENT ET INSCRIPTIONS

Enora LE POËC

02 96 74 75 50

[enora.cedapa@orange.fr](mailto:enora.cedapa@orange.fr)

**Inscription jusqu'au 27/01/2026**



Accompagner. Former. Cultiver l'avenir.



CEDAPA  
RESEAU CIVAM

## Contenu et moyens pédagogiques

- Actualité sur l'évolution de la réglementation liée à la prédation et des constats de prédation
- Retours d'expérience des différents moyens de protections testés sur les fermes d'élevage en système herbager
- Visite de ferme engagée dans la mise en place de moyen de protection et démonstration des techniques mises en place.

### Moyens pédagogiques :

PPT, Apports théoriques, échanges entre bénéficiaires, visites de ferme

### Modalités d'évaluation

Auto-évaluation

## Objectifs :

- Mieux comprendre et analyser les risques liés à la prédation sur sa ferme
- S'approprier des techniques existantes et mises en œuvre
- Être capable de mettre en place des moyens de protections adaptés à sa ferme



Si vous êtes une **personne en situation de handicap**, ou si vous souffrez d'un problème de santé particulier nécessitant une adaptation de la formation, veuillez nous en faire part lors de votre inscription.



## Informations pratiques

*Lieu :* A définir selon les participants

*Date :* **Jeudi 2 Juillet 2026**

*Horaires :* 10h-17h30

*Durée :* 7h00

*Contribution stagiaire :* 0 €

*Prérequis :* Aucun

*Taux de satisfaction :* 85 %

*Taux d'acquisition de compétences :* 81 %

## RENSEIGNEMENT ET INSCRIPTIONS

Enora LE POËC

02 96 74 75 50

[enora.cedapa@orange.fr](mailto:enora.cedapa@orange.fr)

**Inscription jusqu'au 18/06/2026**



Accompagner. Former. Cultiver l'avenir.





## Contenu et moyens pédagogiques

## Jour 1 :

- Présentation générale sur le chien de protection
- Choisir et introduire son chiot, les premiers mois du chiot, puis la première sortie du chiot au pâturage
- Visite de ferme: anticipations et adaptations mises en place

## Jour 2 :

- Gestion de son ou ses chiens au quotidien
- Appréciation du niveau de qualité des différents paramètres de la protection d'un chien
- Visite de ferme ayant intégré un chien adulte dans différents lots d'animaux

**Moyens pédagogiques** PPT, Apports théoriques, échanges entre bénéficiaires, visites de ferme

**Modalités d'évaluation** Auto-évaluation

**Intervention:** Béatrice Reynaud, éleveuse dans les Hautes-Alpes et référente nationale du réseau IDELE

## Objectifs :

- Mieux comprendre le rôle et les comportements d'un chien de protection
- Bien choisir son chien et réussir son introduction dans le troupeau
- Savoir gérer son ou ses chiens de protection au quotidien



Si vous êtes une **personne en situation de handicap**, ou si vous souffrez d'un problème de santé particulier nécessitant une adaptation de la formation, veuillez nous en faire part lors de votre inscription.



## Informations pratiques

**Lieu :** A définir selon les participants

**Dates :** Jeudi 19 et Vendredi 20 Mars 2026  
**Horaires :** 10h-17h30

**Durée :** 14h00

**Contribution stagiaire :** 70 €

**Prérequis :** Aucun

**Taux de satisfaction :** ND

**Taux d'acquisition de compétences :** ND

RENSEIGNEMENT ET  
INSCRIPTIONS

Enora LE POËC

02 96 74 75 50

[enora.cedapa@orange.fr](mailto:enora.cedapa@orange.fr)

**Inscription jusqu'au 05/03/2026**



Accompagner, Former, Cultiver l'avenir.



**Objectifs :**

- Anticiper la mise en place des clôtures de dissuasion dans un contexte de prédation possible par le loup
- Choisir le type de clôtures en fonction des spécificités de son système d'élevage
- Techniques de base pour la pose et l'entretien de clôtures



Si vous êtes une **personne en situation de handicap**, ou si vous souffrez d'un problème de santé particulier nécessitant une adaptation de la formation, veuillez nous en faire part lors de votre inscription.

**Contenu et moyens pédagogiques**

- Présentation des enjeux de dissuasion reliés à la pose de clôtures en zone de risque de prédation par le loup
- Présentation des éléments techniques à anticiper dans la pose de clôtures (conditions environnementales, économiques, foncières, de temps de travail...)
- Retours expériences éleveurs : exemples illustrés de clôtures fixes et mobiles
- Analyse en collectif du type de clôture à mettre en place adapté au contexte de la ferme accueillante

**Moyens pédagogiques :**

PPT, échanges entre bénéficiaires et exercices pratiques

**Modalités d'évaluation :** Auto-évaluation

**Intervenant :**

Sébastien Lartique



meuse nature  
environnement

**Informations pratiques**

*Lieu :* Rostrenen (22110)

*Date :* Jeudi 15 Octobre 2026  
*Horaires :* 10h-17h30

*Durée :* 7h00

*Contribution stagiaire :* 35 €

*Prérequis :* Aucun

*Taux de satisfaction :* 94 %  
*Taux d'acquisition de compétences :* 100 %

**RENSEIGNEMENT ET INSCRIPTIONS**

Enora LE POËC  
02 96 74 75 50

[enora.cedapa@orange.fr](mailto:enora.cedapa@orange.fr)

**Inscription jusqu'au 01/10/2026**



## Objectifs :

- Connaître le cahier des charges MAEC
- Connaître l'intérêt des haies à l'échelle de sa ferme et du paysage breton
- Savoir entretenir ses haies aux moments clés de leur développement
- Valoriser de manière autonome le produit des haies



## Contenu et moyens pédagogiques

- Rappel du cahier des charges MAEC Biodiversité (MAEC IAE 1)
- Exemple de reconstitution et de plantation à l'échelle de la ferme : une démarche progressive et d'autonomie
- Visite des résultats de travaux de taille d'entretien sur des haies de 15 à 20 ans et bilan de leur valorisation sur la ferme

### • Intervenants :

Thierry GUEHENNEUC, Association Terres et Bocages

### Moyens pédagogiques :

Diaporamas, échanges entre bénéficiaires et exercices pratiques

### Modalités d'évaluation :

Auto-évaluation

## Informations pratiques

*Lieu :* A définir selon les participants

*Date :* Jeudi 3 décembre 2026

*Horaires :* 10h-17h30

*Durée :* 7h00

*Contribution stagiaire :* 35 €

*Prérequis :* Aucun

*Taux de satisfaction :* 96 %

*Taux d'acquisition de compétences :* 90 %

Si vous êtes une **personne en situation de handicap**, ou si vous souffrez d'un problème de santé particulier nécessitant une adaptation de la formation, veuillez nous en faire part lors de votre inscription.



## RENSEIGNEMENT ET INSCRIPTIONS

Enora LE POEC

02 96 74 75 50

[enora.cedapa@orange.fr](mailto:enora.cedapa@orange.fr)

**Inscription jusqu'au 19/11/2026**

Financé avec le concours du Ministère de l'agriculture et de la souveraineté alimentaire

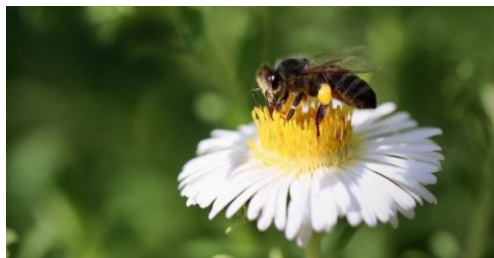


Vous êtes engagé.es dans une **MAEC biodiversité** et souhaitez améliorer vos pratiques en conséquence ?

➔ **Contactez nous** pour organiser une formation !

## Objectifs :

- Connaître le cahier des charges MAEC
- Reconnaître les pratiques agricoles favorables au développement des espaces riches en biodiversité
- Connaître l'intérêt des haies à l'échelle de sa ferme et du paysage breton, savoir entretenir ses haies



## Informations pratiques

**Lieu :** A définir

**Date :** début mars

**Durée :** 7h00

**Contribution stagiaire :**  
0 € ou 35 € si intervenant

**Prérequis :** Aucun

**Taux de satisfaction :** /

**Taux d'acquisition de compétences :** /

## Contenu et moyens pédagogiques

- Rappel des différents cahiers des charges MAEC biodiversité avec leurs points d'attention (haie bocagère, zones humides, prairies, landes)
- Possibilité d'organiser une formation sur : l'entretien des haies, la favorisation d'espèces sur sa ferme (oiseaux, chauve-souris, amphibiens, etc.), la gestion de fauches tardives, etc.

## Moyens pédagogiques :

Diaporama, témoignages et échanges entre bénéficiaires, ferme support

**Modalités d'évaluation :** Auto-évaluation

**Intervenant :** à définir selon le sujet

Si vous êtes une **personne en situation de handicap**, ou si vous souffrez d'un problème de santé particulier nécessitant une adaptation de la formation, veuillez nous en faire part lors de votre inscription.



## RENSEIGNEMENT ET INSCRIPTIONS

Tyfenn OGEL : 02 96 74 75 50  
[tyfenn.cedapa@cedapa.fr](mailto:tyfenn.cedapa@cedapa.fr)

**Date limite d'inscription 15 jours  
avant le début de formation**

Financé avec le concours du Ministère de l'agriculture et de la souveraineté alimentaire

## Objectifs :

- Connaître les caractéristiques des prairies naturelles/humides pour mieux les intégrer dans son système de pâturage
- Connaître les pratiques de pâturage qui concilient production fourragère et favorisation de la biodiversité



Si vous êtes une **personne en situation de handicap**, ou si vous souffrez d'un problème de santé particulier nécessitant une adaptation de la formation, veuillez nous en faire part lors de votre inscription.



## Informations pratiques

*Lieu :* A définir

*Date :* septembre-octobre

*Durée :* 7h00

*Contribution stagiaire :* 35 €

*Prérequis :* Aucun

*Taux de satisfaction :* /

*Taux d'acquisition de compétences :* /

## Contenu et moyens pédagogiques

- Identifier la composition floristique et la valeur alimentaire des mes prairies
- Comprendre le comportement de mon troupeau sur ces espaces
- Mieux connaître les risques sanitaires (d'infestations)
- Quelles pratiques de pâturage pour favoriser la biodiversité et maintenir une production de fourrage au fil de l'année
- Maîtriser les ligneux
- Témoignages : mise en commun des pratiques des bénéficiaires et visite de ferme

## Moyens pédagogiques :

Diaporama, fiches techniques, échanges entre les bénéficiaires, ferme support

## Modalités d'évaluation :

Auto-évaluation

**Intervenante :** Sarah Mihout, SCOPELA (animatrice du réseau Pâturajuste)

## RENSEIGNEMENT ET INSCRIPTIONS

Tyfenn OGEL

02 96 74 75 50

[tyfenn.cedapa@orange.fr](mailto:tyfenn.cedapa@orange.fr)

**Date limite d'inscription 15 jours avant le début de formation**

## Contenu et moyens pédagogiques

- Présentation des intérêts du plan de fumure et rappels des règles à respecter en matière de fertilisation azotée.
- Présentation des étapes de réalisation d'un plan de fumure
- Présentation de l'outil FertiAdage et de son utilisation afin de pouvoir l'utiliser en autonomie.

Moyens pédagogiques :

PPT, échanges entre bénéficiaires et exercices pratiques

Modalités d'évaluation :

Auto-évaluation



## Objectif :

- Être capable de réaliser son plan de fumure prévisionnel et son cahier de fertilisation en autonomie.



Si vous êtes une **personne en situation de handicap**, ou si vous souffrez d'un problème de santé particulier nécessitant une adaptation de la formation, veuillez nous en faire part lors de votre inscription.



## Informations pratiques

Lieu : PLERIN

Date : Jeudi 12 mars 2026

Horaires : 10h-17h30

Durée : 7h00

Contribution stagiaire : 0 €

Prérequis : Aucun

Taux de satisfaction : 92 %

Taux d'acquisition de compétences: 100%

RENSEIGNEMENT ET  
INSCRIPTIONS

Hélène COATMELEC

02 96 74 75 50

[helene.cedapa@orange.fr](mailto:helene.cedapa@orange.fr)

**Inscription jusqu'au 26/02/2026**



Accompagner. Former. Cultiver l'avenir.





## Contenu et moyens pédagogiques

- Les différents modes d'échanges parcellaires : en propriété, entre fermiers, en jouissance
- Echanges parcellaires : comment procéder ? Démarches avec le notaire, propriétaire, bail, déclarations PAC...
- Repères réglementaires, conséquences sur les aides PAC
- Retours d'expériences, témoignages. Echanges de trucs et astuces pour favoriser des échanges.

## Moyens pédagogiques :

PPT, échanges entre bénéficiaires

## Modalités d'évaluation :

Auto-évaluation

**Intervenante** : Valérie Danielou,  
Chambre d'Agriculture 22

## Objectif :

- Comprendre les modalités juridiques et administratives des échanges parcellaires



Si vous êtes une **personne en situation de handicap**, ou si vous souffrez d'un problème de santé particulier nécessitant une adaptation de la formation, veuillez nous en faire part lors de votre inscription.



## Informations pratiques

**Lieu** : PLERIN

**Date** : Mardi 12 mai 2026  
**Horaires** : 10h-17h30

**Durée** : 7h00

**Contribution stagiaire** : 35 €

**Prérequis** : Aucun

**Taux de satisfaction** : ND  
**Taux d'acquisition de compétences** : ND

## RENSEIGNEMENT ET INSCRIPTIONS

Anaïs KERNALEGUEN

02 96 74 75 50

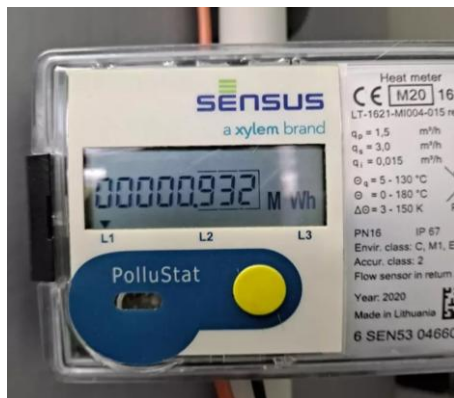
[anaïs.cedapa@orange.fr](mailto:anaïs.cedapa@orange.fr)

**Inscription jusqu'au 28/04/2026**



## Objectifs :

- Mieux connaître les niveaux de consommation électrique en lait selon les systèmes
- Appréhender des leviers de réduction de consommation électrique, analyser le retour sur investissement d'appareils



## Informations pratiques

**Lieu :** Sur une ferme en Baie de St-Brieuc

**Date :** Mardi 10 mars 2026  
**Horaires :** 10h-17h30

**Durée :** 7h00

**Contribution stagiaire :** 35 €

**Prérequis :** Aucun

**Taux de satisfaction :** ND  
**Taux d'acquisition de compétences :** ND

## Contenu et moyens pédagogiques

- Références de consommation électrique en systèmes laitiers
- Présentation de leviers pour réduire ses consommations électriques
- Analyse de rentabilité de leviers adaptés à son exploitation

### Moyens pédagogiques :

Diaporama, échanges entre bénéficiaires et exercices pratiques

### Modalités d'évaluation :

Auto-évaluation

### Intervenante :

Jeanne Lichou, du GIE Elevage

Si vous êtes une **personne en situation de handicap**, ou si vous souffrez d'un problème de santé particulier nécessitant une adaptation de la formation, veuillez nous en faire part lors de votre inscription.



## RENSEIGNEMENT ET INSCRIPTIONS

Anaïs KERNALEGUEN  
02 96 74 75 50

[anaïs.cedapa@orange.fr](mailto:anaïs.cedapa@orange.fr)

**Inscription jusqu'au 24/02/2026**

Le CEDAPA est membre du Collectif Paysans 22 qui regroupe plusieurs structures proposant régulièrement des formations sur l'installation-transmission en agriculture, la communication entre associés, et d'autres sujets d'intérêts !

**collectif  
paysans22**

Réseau d'organisations  
paysannes des Côtes d'Armor



AGRICULTURE  
PAYSANNE  
ANADP DES CÔTES D'ARMOR

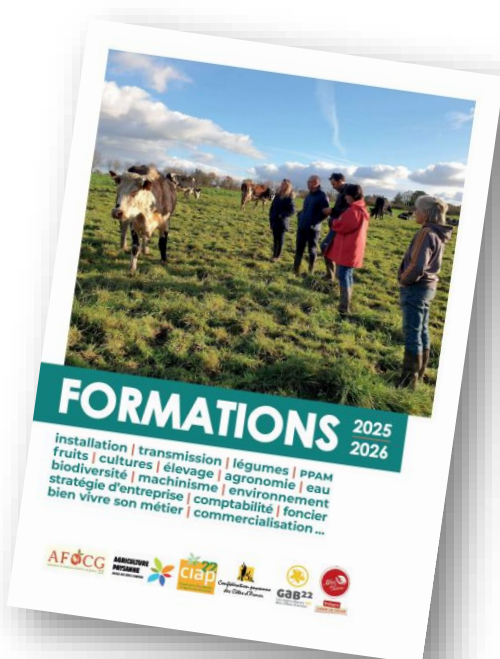


AFOCG  
Association de formations collectives à la gestion 22



Consultez le catalogue de formations  
**commun** de nos partenaires en ligne ici :

<https://www.agriculturepaysanne.org/IMG/pdf/catalogue-formations-25-ap22.pdf>



Avec le soutien financier de :



# CEDAPA

2 avenue DU CHALUTIER SANS Pitié  
22 190 PLERIN

TEL : 02 96 74 75 50

[cedapa@orange.fr](mailto:cedapa@orange.fr)

[WWW.CEDAPA.COM](http://WWW.CEDAPA.COM)

